



**ECONOLAM**  
CALIDAD EN LAMINAS PERFILES Y ACRILICOS

# ROLLO ZINTRO ALUM

---

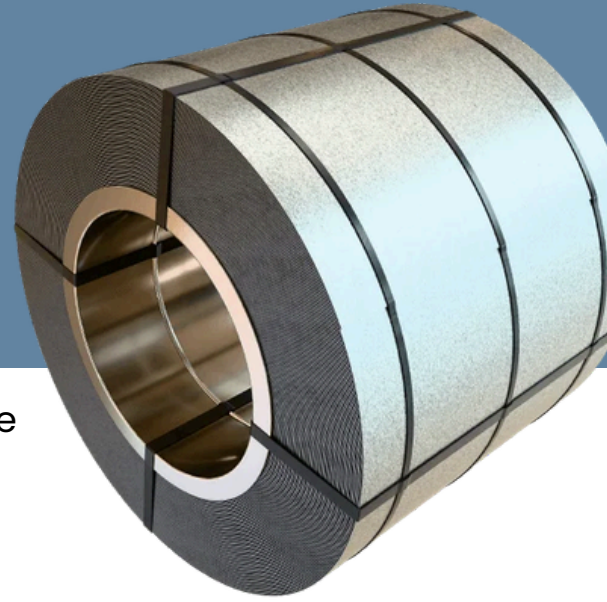


[grupoeconolam.com.mx](http://grupoeconolam.com.mx)



+52 55 1367 8131

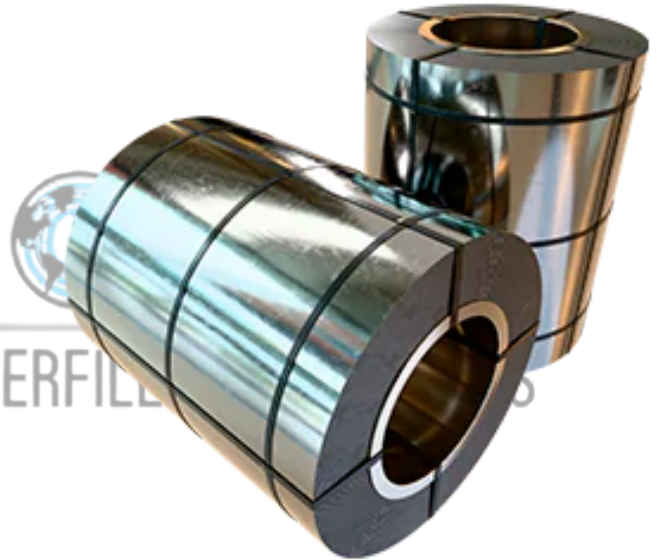
# ROLLO ZINTRO ALUM



Acero al carbono recubierto mediante un proceso de inmersión en caliente con una aleación compuesta por 55% de Aluminio, 43.4% de Zinc y 1.6% de Silicio. Esta combinación ofrece la resistencia a la barrera del aluminio y la protección galvánica del zinc en un solo producto.

## Rango de Calibres

- Calibres Comunes: 22, 24, 26, 28 y 30.
- Espesor Nominal: Desde 0.012" hasta 0.030" (aprox. 0.30 mm a 0.76 mm).



## Propiedades Técnicas

- Resistencia Superior: Dura de 3 a 6 veces más que la lámina galvanizada convencional en ambientes corrosivos.
- Reflexión Térmica: Alta capacidad para reflejar la radiación solar, manteniendo techos y fachadas hasta 5°C más frescos.
- Resistencia al Calor: Soporta temperaturas continuas de hasta 315°C sin presentar oxidación prematura o decoloración.
- Auto-curación: El zinc en la aleación protege los bordes cortados y perforaciones mediante protección catódica.

## Aplicaciones Sugeridas

- Aplicaciones Sugeridas
- Ambientes Extremos: Naves industriales en zonas costeras, granjas porcinas y avícolas, y zonas de alta contaminación.
- Techos de Larga Vida: Lámina acanalada para cubiertas que requieren mínimo mantenimiento por décadas.
- Componentes Industriales: Ductos de escape, silenciadores y partes expuestas a calor moderado.

## Especificaciones de Material

Característica	Detalle Técnico
<b>Normas de Calidad</b>	ASTM A-792 / Grado Comercial (CS)
<b>Recubrimiento</b>	AZ-50 (Estándar) / AZ-60 (Alta resistencia)
<b>Acabado</b>	Mate metálico con flor pequeña (spangle)
<b>Tratamiento</b>	Pasivado químico (anti-huella) para evitar manchas de humedad
<b>Anchos de Rollo</b>	3 pies (0.91 m) y 4 pies (1.22 m)