

**ECONOLAM**<sup>®</sup>  
CALIDAD EN LAMINAS PERFILES Y ACRILICOS

# ROLLO PINTRO

---

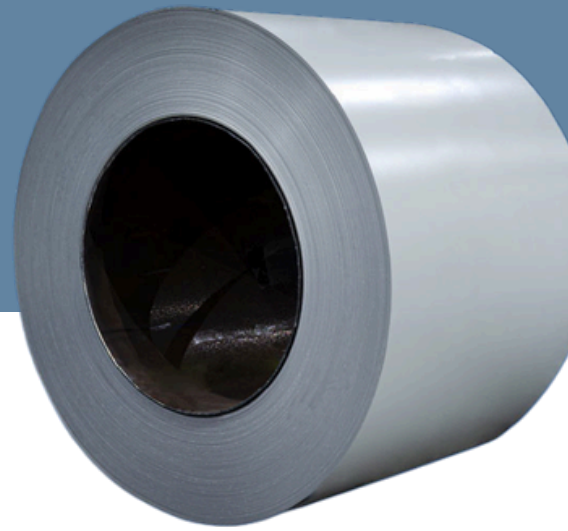


[grupoeconolam.com.mx](http://grupoeconolam.com.mx)



+52 55 1367 8131

# ROLLO PINTRO



Acero galvanizado sometido a un proceso de pintado continuo por ambas caras (sistema Coil Coating). Este recubrimiento de pintura horneada de alta tecnología proporciona una barrera extra contra la corrosión y un acabado estético superior.

## Rango de Calibres

- Calibres Comunes: 22, 24, 26, 28 y 30.
- Colores Estándar: Blanco Fondo, Blanco Calcio, Arena, Rojo Terracota, Gris Humo y Azul Rey.



## Propiedades Técnicas

- Doble Protección: Combina la protección galvánica del zinc con la barrera física de la pintura.
- Flexibilidad: El sistema de pintura es altamente flexible, permitiendo el acanalado y doblado sin que la pintura se agriete o desprenda (T-Bend).
- Reflectividad Térmica: El color blanco ayuda a reducir la absorción de calor, mejorando la eficiencia energética.
- Resistencia a la Intemperie: Alta retención de color y brillo frente a la radiación UV.

## Aplicaciones Sugeridas

- Cubiertas y Fachadas: Láminas acanaladas R-101, R-72 y onduladas para naves industriales y residencias.
- Sistemas Aislantes: Cara exterior e interior de Paneles tipo Sándwich (Multypanel).
- Línea Blanca y Manufactura: Gabinetes, refrigeradores, estantes y señalamientos.

## Especificaciones de Material

| Característica            | Detalle Técnico   |
|---------------------------|---|
| <b>Sustrato Base</b>      | Acero galvanizado (Zinc) o Zintro Alum (Alu-Zinc)                   |
| <b>Tipo de Pintura</b>    | Poliéster estándar (otras resinas bajo pedido)                      |
| <b>Espesor de Pintura</b> | Cara superior: 0.8 - 1.0 mil / Cara inferior (Fondo): 0.2 - 0.3 mil |
| <b>Ancho de Rollo</b>     | 3 pies (0.91 m) y 4 pies (1.22 m)                                   |
| <b>Acabado</b>            | Liso o Embozado (rugoso)  |