



ECONOLAM
CALIDAD EN LAMINAS PERFILES Y ACRILICOS

LOSACERO PINTRO

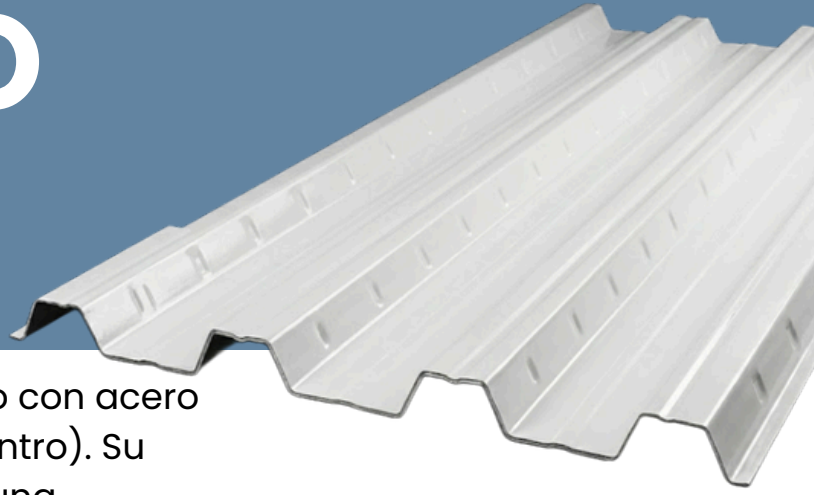


grupoeconolam.com.mx



+52 55 1367 8131

LOSACERO PINTRO



Sistema de entrepiso metálico fabricado con acero estructural galvanizado y prepintado (Pintro). Su diseño con relieves (muescas) permite una adherencia mecánica óptima con el concreto, funcionando como cimbra permanente y refuerzo positivo.

Especificaciones de Material

- Acero: Grado 33
- Acabado Pintro: Pintura de poliéster estándar (Blanco / Fondo Gris).
- Recubrimiento base: Galvanizado G-60 o G-90.

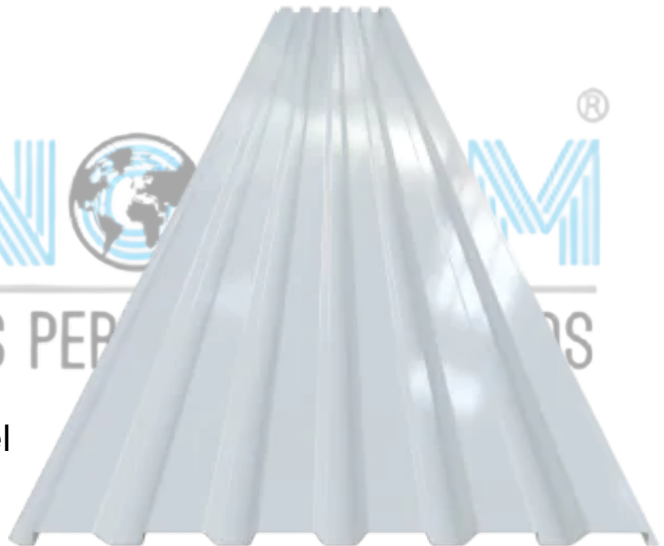
Propiedades de Sección (Referencia por Calibre)

Estos valores varían ligeramente según el fabricante, pero son los estándares de la industria.

- Calibre 22: Peso aprox. 8.30 kg/m².
- Calibre 20: Peso aprox. 10.30 kg/m²

Ventajas Técnicas

- Cimbra Perdida: Elimina el uso de puntales y madera, permitiendo colados simultáneos en varios niveles.
- Refuerzo Estructural: Sustituye el acero de refuerzo positivo (varilla) en la losa.
- Resistencia a la Corrosión: Doble protección gracias al galvanizado y la capa de pintura.
- Estética: La cara inferior blanca mejora la reflectividad lumínica y el acabado visual.



Aplicaciones Comunes

- Edificios de oficinas y departamentos.
- Naves industriales y bodegas.
- Estacionamientos.
- Centros comerciales.

Geometría y Dimensiones

Concepto	Medida Estándar
Peralte (Altura de cresta)	2.5 pulgadas (6.35 cm)
Poder Cubriente	91.44 cm (36 pulgadas)
Calibres disponibles	18, 20, 22 y 24
Largos	Estándar de 6.10m o cortes a medida (mín. 1.83m)

CALIDAD EN LAMINAS PERFILES Y ACRILICOS