



**ECONOLAM**<sup>®</sup>  
CALIDAD EN LAMINAS PERFILES Y ACRILICOS

# LAMINA KR -18

---

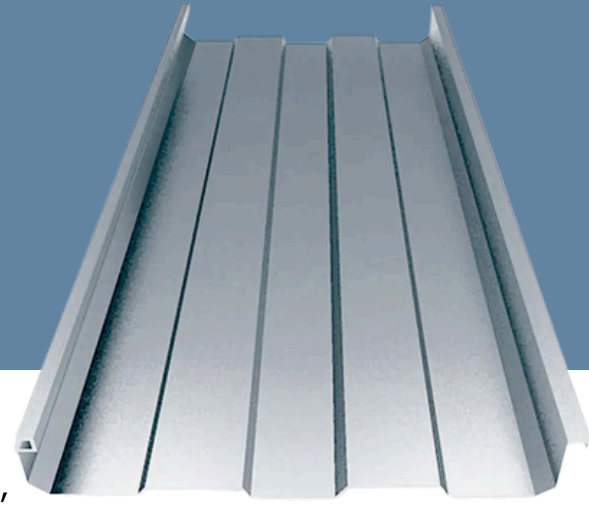


[grupoeconolam.com.mx](http://grupoeconolam.com.mx)



+52 55 1367 8131

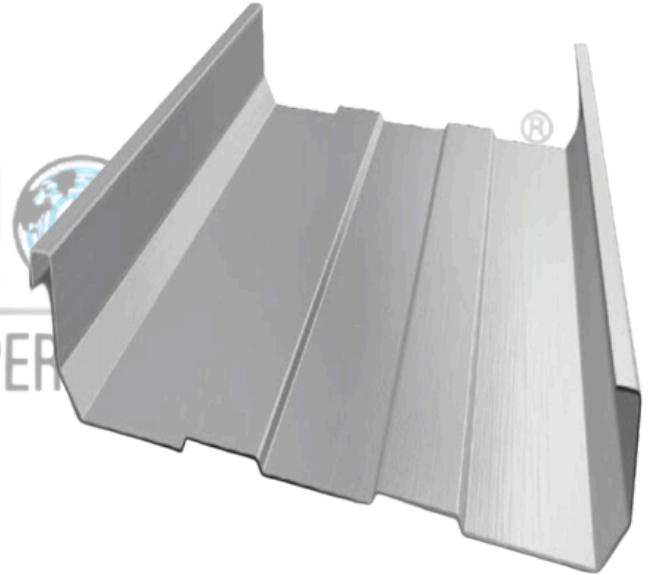
# LAMINA KR-18



<Es un sistema de cubierta tipo Standing Seam (engargolado en sitio) que no requiere perforaciones, ya que se fija mediante clips térmicos ocultos, permitiendo dilataciones libres por cambios de temperatura.

## Dimensiones y Geometría

- Ancho Efectivo: 45.72 cm (18 pulgadas).
- Peralte de la Cresta: 6.35 cm (2.5 pulgadas).
- Longitud: Fabricación a la medida (se rola en obra para evitar traslapes longitudinales).
- Pendiente Mínima: 2% (ideal para techos casi planos).



## Especificaciones de Material

- Acero: Grado 33 (33,000 PSI) o Grado 50 (50,000 PSI) bajo norma ASTM A-653.
- Calibres Disponibles: 22, 24 y 26 (el calibre 24 es el estándar industrial).

## Acabados:

- Zintro: Galvanizado.
- Zintro Alum: Aleación Aluminio-Zinc (mayor resistencia a corrosión).
- Pintor: Pintura de poliéster estándar o Duraplus (Blanco o Gris Humo).

## Propiedades del Sistema

- Cero Filtraciones: Al no tener pijas expuestas ni traslapes transversales, el riesgo de goteras es nulo.
- Sujeción: Mediante Clips (fijos o móviles) que se enganchan a la estructura y quedan ocultos tras el engargolado a 90° o 180°.
- Aislamiento: Compatible con sistemas de fibra de vidrio o poliestireno para control térmico.

## Tipos de Soporte Compatibles

- Polín Montén (Tipo C o Z): Es el soporte más común. Se recomienda calibre 14 o 12 dependiendo del claro.
- Viga IPR / Joist: Para proyectos de gran escala donde los claros entre apoyos son mayores.
- Estructura de Madera: Siempre que esté perfectamente nivelada y tratada.

## Tabla de Pesos Estimados (kg/m<sup>2</sup>)

Calibre	Espesor (pulg)	Peso Zintro (kg/m <sup>2</sup> )
26	0.0179	4.88
24	0.0209	5.86
22	0.0299	8.35