



ECONOLAM
CALIDAD EN LAMINAS PERFILES Y ACRILICOS

CINTA KR-18

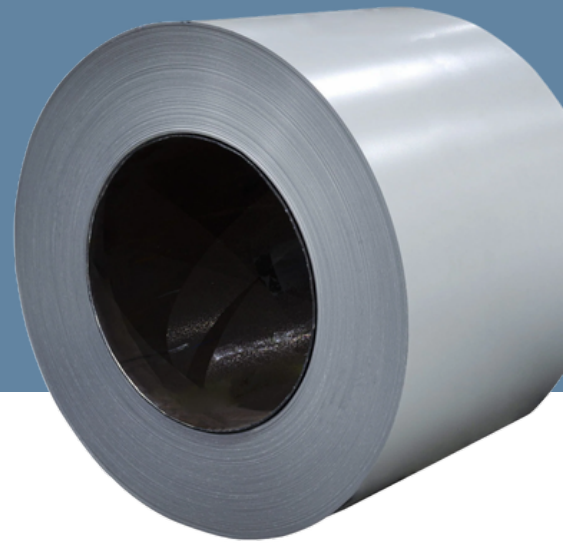


grupoeconolam.com.mx



+52 55 1367 8131

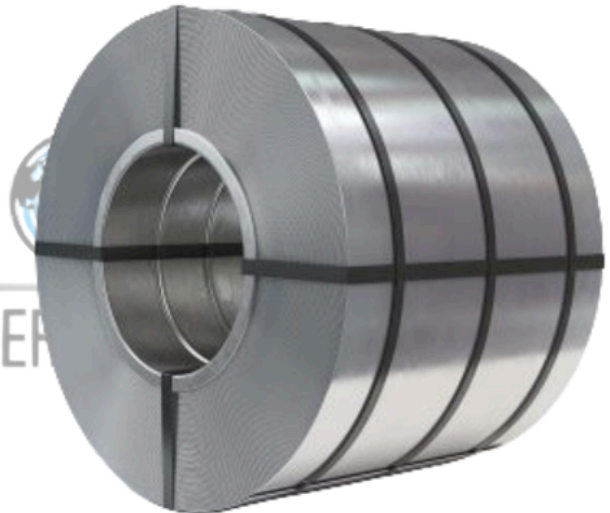
CINTA KR-18



Rollo de acero recubierto de 2 pies de ancho (24") diseñado específicamente para el conformado de lámina KR-18 (Standing Seam). Este material permite la fabricación de bandejas de techumbre continuas de una sola pieza, eliminando traslapes transversales y riesgos de filtración.

Ventajas del Formato en Cinta

- **Versatilidad:** Permite fabricar láminas de cualquier longitud (desde 1 metro hasta más de 100 metros) directamente en la obra.
- **Ahorro Logístico:** El transporte de rollos es más eficiente y económico que el de láminas ya formadas.
- **Calidad Estructural:** El acero grado 33 garantiza la rigidez necesaria para soportar cargas de viento y mantenimiento.



Datos de Rendimiento Logístico

- Ancho de Entrada: 24" (61 cm).
- Ancho Efectivo (Poder Cubriente): 18" (45.72 cm).
- Longitud de las Hojas: Ilimitada (fabricación en obra).
- Pendiente Mínima: El sistema KR-18 permite pendientes de hasta el 2%, lo cual es bajísimo y una de sus mayores ventajas competitivas.

Propiedades Técnicas

Concepto	Especificación
Ancho de Cinta (Entrada)	24" (60.96 cm)
Poder Cubriente (Instalado)	18" (45.72 cm)
Peralte del Perfil	2.5" (6.35 cm)
Calibres Disponibles	22, 24, 26
Grado de Acero	Grado 33 (SS33)
Pendiente Mínima	2%
Traslapes Transversales	0% (Lámina continua)

Compatibilidad de Calibres por Aplicación

Calibre	Espesor (mm)	Uso Recomendado
22	0.76 mm	Naves industriales grandes con distancias amplias entre apoyos.
24	0.53 mm	Estándar comercial. El más vendido por su equilibrio peso/resistencia.
26	0.45 mm	Techos más pequeños o donde se busca ligereza extrema.

CALIDAD EN LAMINAS PERFILES Y ACRILICOS