



ECONOLAM
CALIDAD EN LAMINAS PERFILES Y ACRILICOS

CINTA KR-18

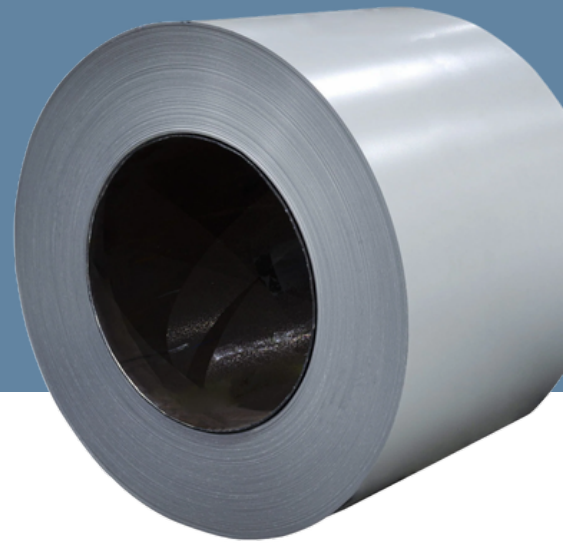


grupoeconolam.com.mx



+52 55 1367 8131

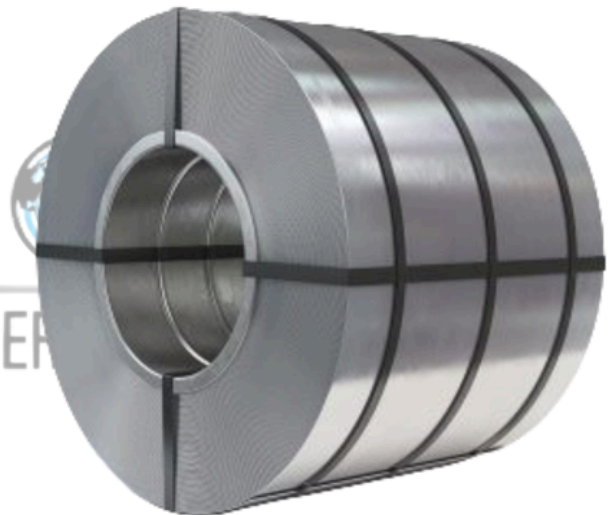
CINTA KR-18



Cinta selladora extruida de caucho de butilo de alta calidad, diseñada específicamente para el sellado hermético de sistemas de techumbre de junta alzada (Standing Seam) tipo KR-18 y KR-24. Su fórmula no endurecible mantiene una elasticidad permanente, garantizando la estanqueidad contra agua y aire en condiciones climáticas extremas.

Aplicaciones Principales

- Sellado de Costillas: Aplicación interna en el traslape longitudinal del perfil KR-18 antes del engargolado.
- Remates y Flashings: Sellado de caballetes, canalones, botaguas y bases de equipos de ventilación.
- Uniones Metal-Metal: Ideal para naves industriales, centros de distribución y proyectos arquitectónicos que requieren máxima protección hidrófuga.



Ventajas y Propiedades

- Adherencia Agresiva: Excelente pegado sobre lámina galvanizada, Pintro (prepintada) y Galvalume.
- Flexibilidad Térmica: Soporta los ciclos de expansión y contracción del metal sin agrietarse ni perder el sello.
- Resistencia Química: No corrosiva; compatible con todos los recubrimientos metálicos comunes.
- Estabilidad: Soporta temperaturas desde los -40°C hasta los 90°C sin escurrimientos.
- Compresión de Sello: Al pasar la máquina engargoladora, la cinta se expande uniformemente para rellenar vacíos en la costilla.

Especificaciones Técnicas

Propiedad	Valor / Norma
Base	Caucho de Butilo Sintético
Color	Gris / Negro
Sólidos	100% (No contiene solventes)
Vida de Anaquel	12 a 24 meses en lugar fresco y seco
Resistencia UV	Excelente
Estanqueidad	100% bajo compresión